

# 110 年校園空間安全檢視說明會會議紀錄

會議時間：110 年 12 月 23 日（星期三）下午 2 時 30 分

會議地點：行政大樓五樓第一會議室

主席：吳總務長寂絹

紀錄：邱鳳仙

出席：游竹院長、游依琳國際長、陳華偉主任、謝哲隆主任、花國鋒主任、錢膺仁主任、夏至賢主任、羅盛峰主任、尤進欽主任、江美芳主任、李明玲主任、陳慧玲組長、蔣忠慈組長、范文南組長、張進裕組長、陳傑組長、劉方華組長、楊秋萍組長、董逸帆組長、董至聖組長、練建志專員、陳奎任技士、黃珮鈞約用助教、黃銘馨技工、陳亮風約用技工、大學生技動物一甲許亦綦同學、大學生技動物一甲詹湘宜同學、大學生技動物一甲程薇芄同學、大學土木一甲高佳淳同學、大學土木一甲何亭宜同學、大學機械四甲鄭鈺霖同學、大學生技動物一甲蘇俐甄同學、大學經管六乙李佶璋同學、大學化材三乙劉沂倫同學

列席：

## 壹、主席宣布開會：

報告出席人數：出席 36 人，列席 0 人。

## 貳、主席報告

## 參、校園空間安全簡報：

校園空間安全防制設施概述，報告人：事務組范文南組長，報告內容詳如**附件(P.1-12)**

校園建築物耐震評估補強及無障礙設施改善現況概述報告人：營繕組張進裕組長，報告內容詳如**附件(P.13-20)**

## 肆、雙向交流：

**總務長報告：**本校因爭取到教育部「109年度大專校院校園安全設備補助計畫」，已加強改善校園照明設備，從前面的伯朗咖啡到後面的女生宿舍，甚至i讀書中心的樓梯照明及往農權路的側門口都有進行改善，若有不足，歡迎同學向本處反映，俾利納入後續施作考量；另考量行政大樓及教學大樓的廁所門板離地面的距離過大，影響如廁安全，已全面將兩棟建築的廁所門板進行降低，讓同學可以更安心。

### 一、電機系錢膺仁主任反映問題：

食品實習工廠外面的梯子目前圍起封鎖線不知為何？

#### 總務長回應：

因該工廠內部有電梯，外面的梯子已長期未使用且有鏽蝕狀況，已規劃近期拆除，為安全考量，食品系目前已先用警示帶封鎖該區域已維護安全。

### 二、生動系詹湘宜同學反映問題：

女生宿舍外面樓梯下的磁磚鋪面不平，易造成晚上走路踢到跌倒。

#### 總務長回應：

磁磚鋪面因受樹根影響已不平整，請營繕組納入明年道路整治計畫改善。

### 三、土木系何亭宜同學反映問題：

綜合教學大樓樓梯燈晚上不亮，以致同學夜間下課均要以手機照明。

#### 總務長回應：

該大樓樓梯燈因未設自動感應裝置，必須手動開啟，會商請進修推廣組協助於上課前開啟，並於下課後關閉。

### 四、生動系程薇芄同學反映問題：

體育館二樓靠近籃球場的女生廁所門容易被拉開。

#### 總務長回應：

有關體育館因屬運動教育中心管轄，會商請該中心協助查看狀況，評估是否要申請修繕。

#### 總務長總結：

謝謝與會老師與同學於今天說明會上反映相關問題，本處會儘速進行後續處理。在此先預告一項與校園安全有關的工程：因考量宜蘭多雨潮濕，教稽大樓一樓地磚容易打滑，已規劃明年會進行地磚重

新鋪設，因工程期程不見得可以配合於暑假完成，屆時多少會影響同學上課，造成不便請多包涵，亦請與會同學協助轉知其他同學瞭解。會後若仍有校園空間安全問題，仍歡迎向總務處反映。

伍、臨時動議：無。

陸、散會：下午 4 時 00 分。

## 110年校園空間安全檢視說明會



**總務處**

110年12月14日

## 110年校園空間安全檢視說明會

### 校園空間安全警示及防制 設施概述

簡報人：范文南組長(事務組)

110年12月14日

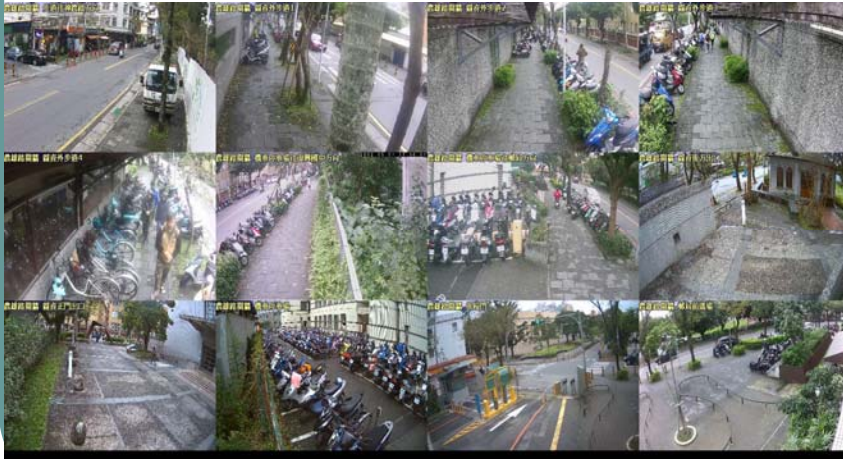
## 校園空間安全防制措施設施

- 女廁、無障礙廁所之**緊急求助按鈕**
- 電梯內之**緊急求助按鈕**
- 校園**監視攝影機**(女廁、電梯、圍牆、道路路口、校園出入口、停車場等)
- 校園**緊急求助按鈕**
- 大樓頂樓**安全門門禁簡訊發報系統(16棟)**
- **警衛室**24小時值勤、監看、巡邏
- 其他防護措施(**夜間燈光補強、防墜網增設**)

## 監視攝影機及求救鈕設置數量表

序號	監視器地點	監視器數量	求救鈕	備註
1	農權路側門圍牆	12	外圍3	
2	女中路側門圍牆(含體育館出入口及宿舍出入口)	12	外圍3	
3	校門口	4		
4	地下汽車停車場	64		
5	地下機車停車場	23	靠入口1	
6	圖書館前機車停車場	4	靠生資院1	
7	校門口、地停車場牌標示及繳費機	10		
8	經德大樓電梯(2)及女廁出入口(9)	11	電梯及女廁皆有設置	
9	生資大樓電梯(3)及女廁出入口(8)	11	電梯及女廁皆有設置	
10	行政教學大樓電梯(4)及女廁出入口(15)	19	電梯及女廁皆有設置	
11	體育館電梯(1)及女廁出入口(10)	11	電梯及女廁皆有設置	
12	教橋電梯(3)及女廁出入口(9)	12	電梯及女廁皆有設置	
13	大樓電梯舍格致(1)、時習(1)及停控(1)及女廁出入口	8	電梯皆有設置	
14	圖資行政電梯(1)及女廁出入口(6)	7	電梯及女廁皆有設置	
15	<b>校園道路及公共區域110年增設</b>	<b>34</b>		

### 農權路圍牆監視器攝影畫面



### 女中路圍牆監視器攝影畫面



### 地下機車停車場監視器攝影畫面



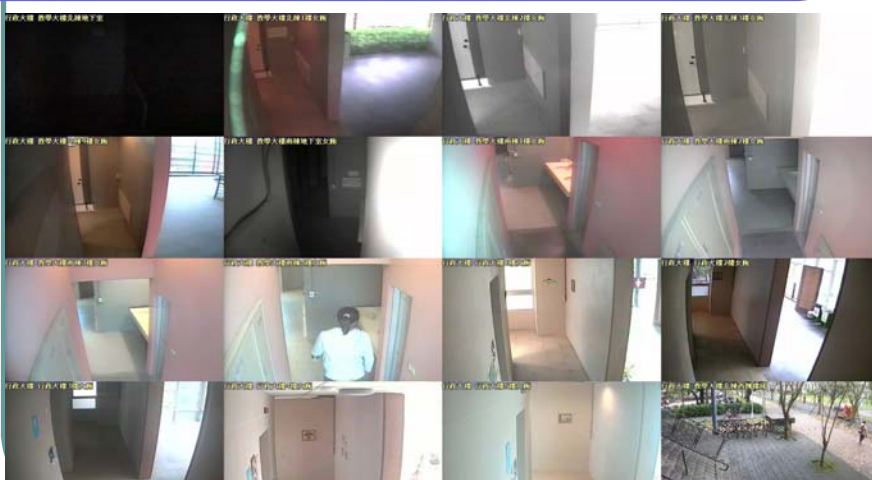
### 農權、女中機車停車場監視器畫面



## 人行出入口監視器攝影畫面



## 樓梯及廁所入口監視點及畫面





## 女廁緊急按鈕實照



緊急按鈕設置於廁所出入口及各間女廁中

## 無障礙廁所緊急按鈕實照



# 電梯內緊急按鈕實照



# 全校校園緊急求救按鈕位置圖

國立宜蘭大學校園內及圍牆周圍出入口緊急求救按鈕分布圖

- 說明
- ◎緊急求救按鈕共 38 處(校園內 32 處、校園外 6 處)，現均以紅閃燈呈現設置位置，型式如實照相片。
  - ◎遇到緊急狀況(如遭受脅迫)按緊急求救鈕，校門口警衛將立即趕赴支援。非緊急狀況，請勿亂按求救鈕，現攝監視錄影中。
  - ◎緊急求救系統為定期每月檢測一次。

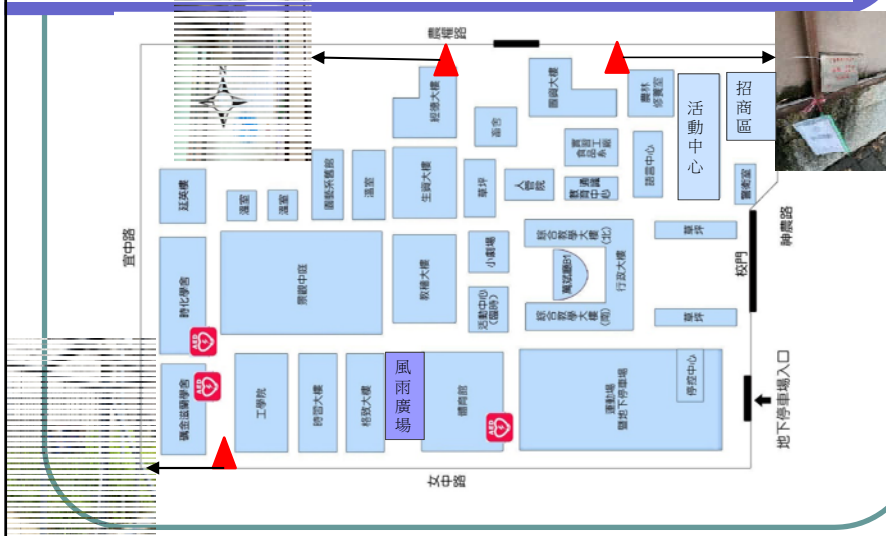


緊急求救系統為定期每月檢測一次

### 警衛室24小時值勤、監控畫面



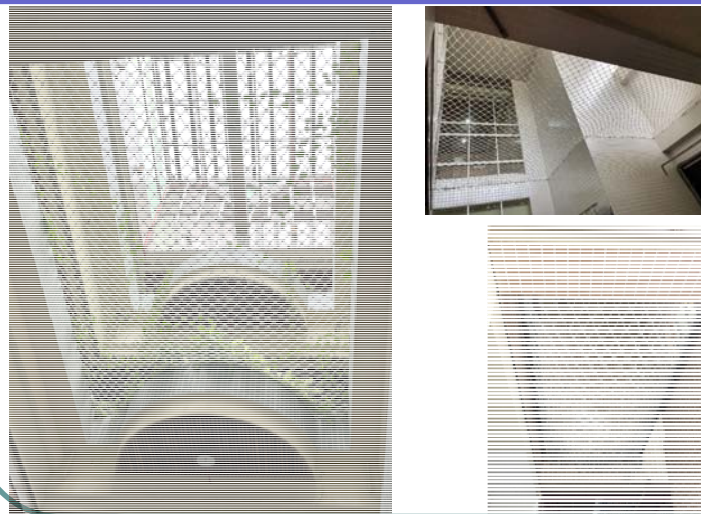
### 校園周邊增設警察巡邏箱



### 運動場危險空間設置防墜網



### 體育館危險空間設置防墜網



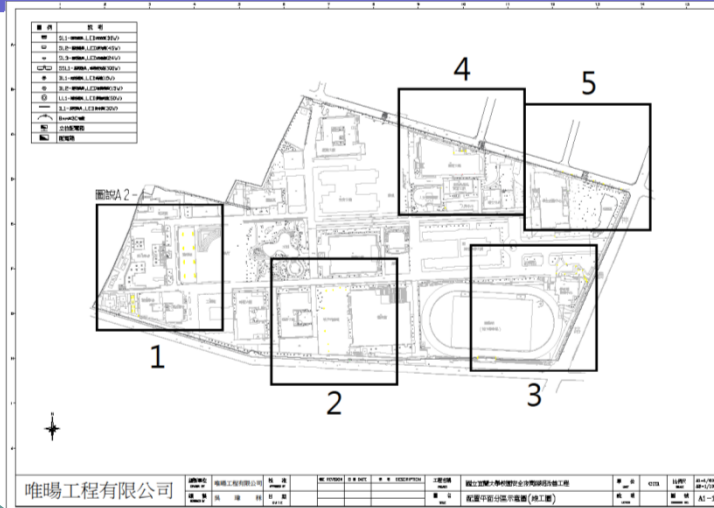
### 陰暗空間設置燈光補強



### 校園角落夜間增加燈光補強



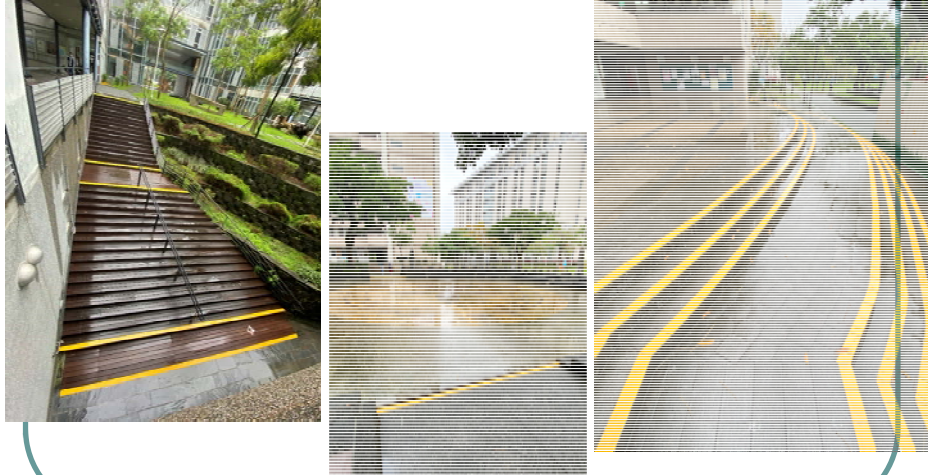
## 校園角落夜間增加燈光補強位置



## 出入口空間設置防滑條止滑墊



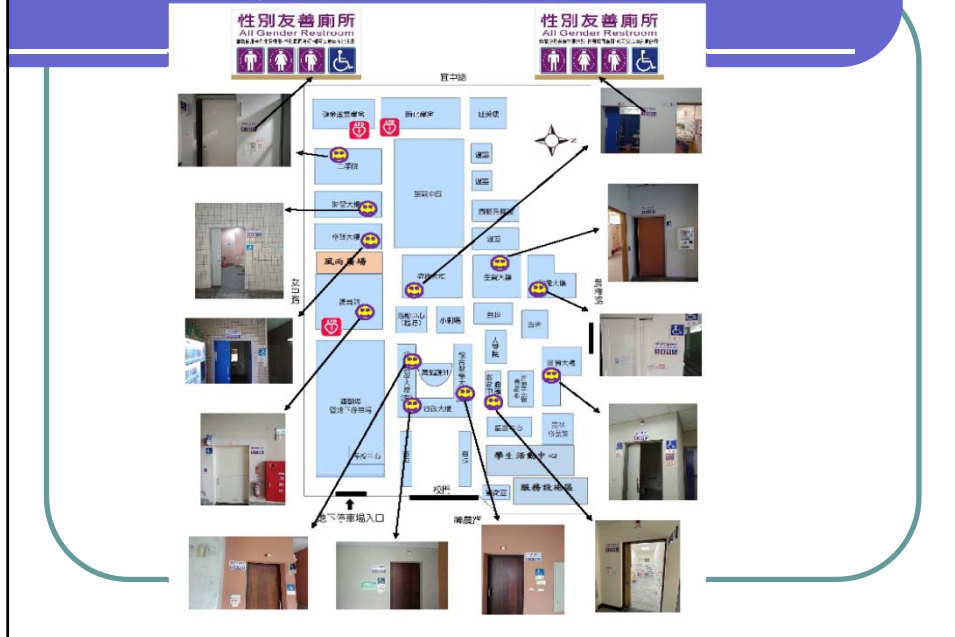
### 出入口階梯空間劃設警示帶



### 其他提升性別平等環境設施(一)



## 其他提升性別平等環境設施(二)



## 110年校園空間安全檢視說明會

校園建築物耐震評估補強  
及無障礙設施改善現況概述

簡報人：張進裕組長(營繕組)

110年12月14日



## 全校建築物耐震補強現況說明

- 建築物耐震補強作業流程：  
初評→詳評→委託規劃設計監造→施工
- 全校建築物耐震補強現況
  1. 已補強完成建築：  
體育館、延英樓、園藝學系館、人科中心(求真樓)、語言中心、人管院、格致大樓、林場忠信樓。
  2. 未補強建築(計畫拆除或已拆除)：  
食品系加工廠、學生活動中心(原化材系館已拆除)。

## 全校建築物耐震補強地圖



## 全校建築物無障礙設施現況

- 建築物無障礙設施改善作業流程：  
初評→委託規劃設計監造→施工  
→提報縣府審查
- 全校建築物無障礙設施改善現況
  1. 已施做項目：分年改善計畫表1~11項建築空間樓梯扶手、無障礙廁所、坡道等設施。
  2. 目前規劃：以每年兩棟方式進行校舍無障礙設施改善，並以教學區、宿舍區、系所區及行政區順序進行改善；111年計畫改善指標系統。

## 無障礙設施分年改善計畫表(1)

改善順序		建築物名稱	預計改善年度	工程費概算(元)	備註	
					空間性質	興建年代
1	(S)	體育館	已完成	3,572,400	教學空間	82
2	(T)	教橋大樓	已完成	4,927,000	教學空間	82
3	(H)	圖書資訊大樓	已完成	2,080,000	教學空間	90
4	(J)	經德大樓	已完成	1,430,000	教學空間	79
5	(L)	延英樓	已完成	507,000	宿舍空間	79
6	(M)	時化學舍	已完成	3,640,000	宿舍空間	80
7	(N)	礪金滋蘭學舍	已完成	1,300,000	宿舍空間	78
8	(P)	時習大樓	已完成	2,145,000	系所空間	80
9	(Q)	格致大樓	已完成	2,860,000	系所空間	79
10	(G)	人文及管理學院	已完成	1,378,000	系所空間	75
11	(Y)	停車場控制中心	已完成	1,430,000	其他	88

## 無障礙設施分年改善計畫表(2)

改善順序	改善計畫工程項目	建築物名稱	預計改善年度	工程費概算(元)	備註	
					空間性質	興建年代
12	(D)	語言中心	已完成	5,340,000	系所空間	74
13	(E)	通識教育中心(求真樓)	已完成	3,560,000	系所空間	73
14	(W)	化材學系館(臨時學生活動中心)	拆除	949,000	系所空間	72
17	(B)	警衛室	拆除	39,000	其他	80
16	(K)	園藝學系館	計畫拆除	5,629,000	系所空間	75
15	(F)	食品科學實習工廠	計畫拆除	689,000	系所空間	82
18	(Z)	室外及其他設施	111	1,300,000	其他	
合計				41,787,400		

## 全校無障礙地圖(1F)



# 全校無障礙地圖(2F)



# 全校無障礙地圖(3F)





# 全校無障礙地圖(6F)



# 全校無障礙地圖(7F)



● 簡報結束！敬請指教！！

